



Schwarzplan



Ansicht Bertschingerstraße

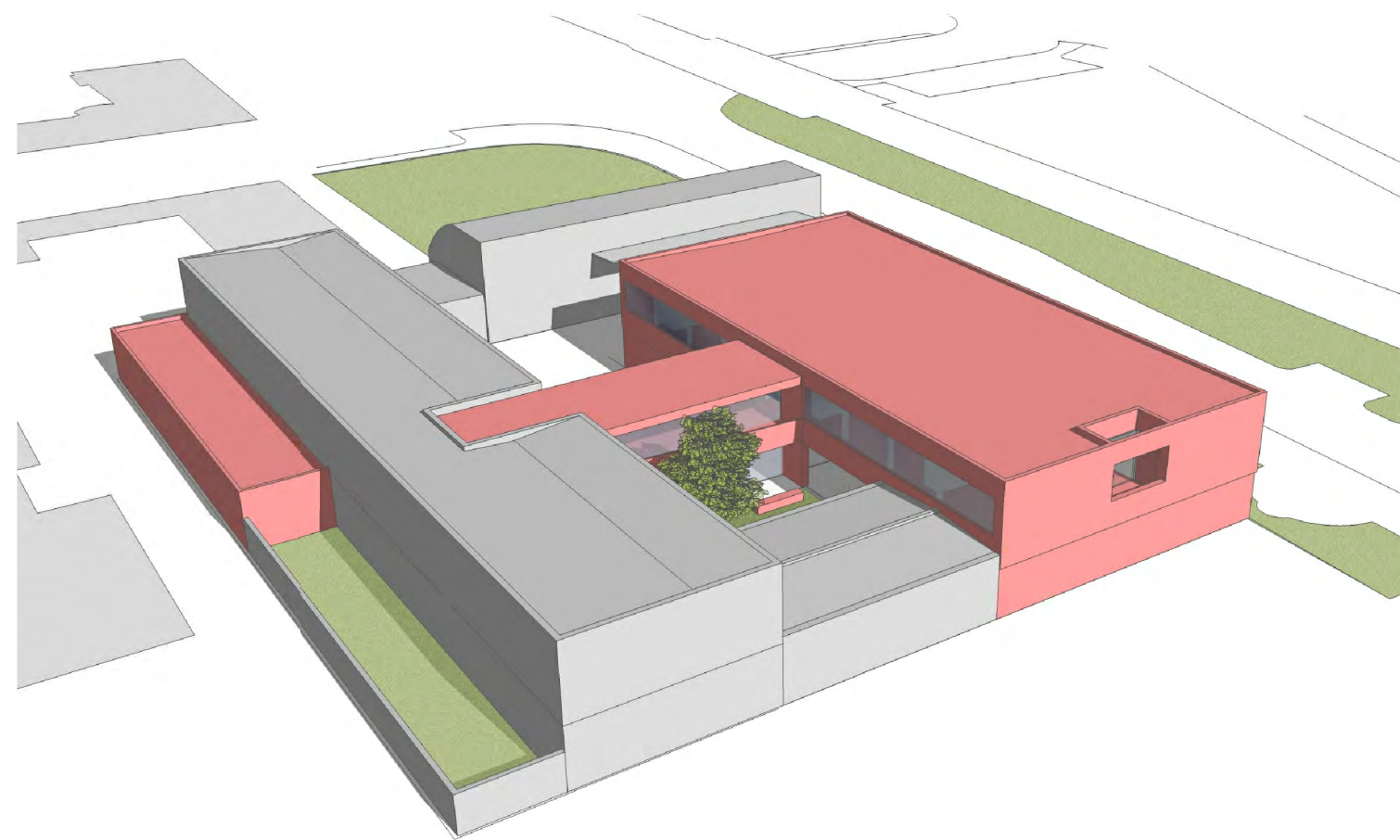


Stiegenaufgang

Im Zuge einer Umstrukturierung des Magistrates der Stadt KREMS wurde beschlossen, alle mit dem Bauen in Zusammenhang befindlichen Bereiche kundenorientiert an einem Standort zu konzentrieren. Um alle Abteilungen unterzubringen, musste das bestehende Betriebs- und Bürogebäude in der Bertschingerstraße erweitert werden.

Der Neubau verfügt im Erdgeschoß über einen großzügigen Kundenbereich mit Empfang, Beratungszonen, variable Besprechungsräume und dem Zentralarchiv.

Im Obergeschoß befinden sich, isoliert vom Kundenverkehr, moderne lichtdurchflutete Büroräume. Parallel dazu wurden die Werkstätten und Garagen sowie die Mannschaftsräume im bestehenden Betriebsgebäude adaptiert und erweitert, sodass das gesamte Gebäude nach nur 14 Monaten Bauzeit übergeben werden konnte. Alt- und Neubau sind auf beiden Ebenen barrierefrei durch ein Verbindungsbauwerk miteinander verknüpft, welches sich zu einem begrünten Innenhof öffnet und von den nun rund siebzig MitarbeiterInnen als Sozialbereich genutzt werden kann.



BAUKÖRPERSTUDIE

AUFGABENSTELLUNG





Empfang mit Backoffice



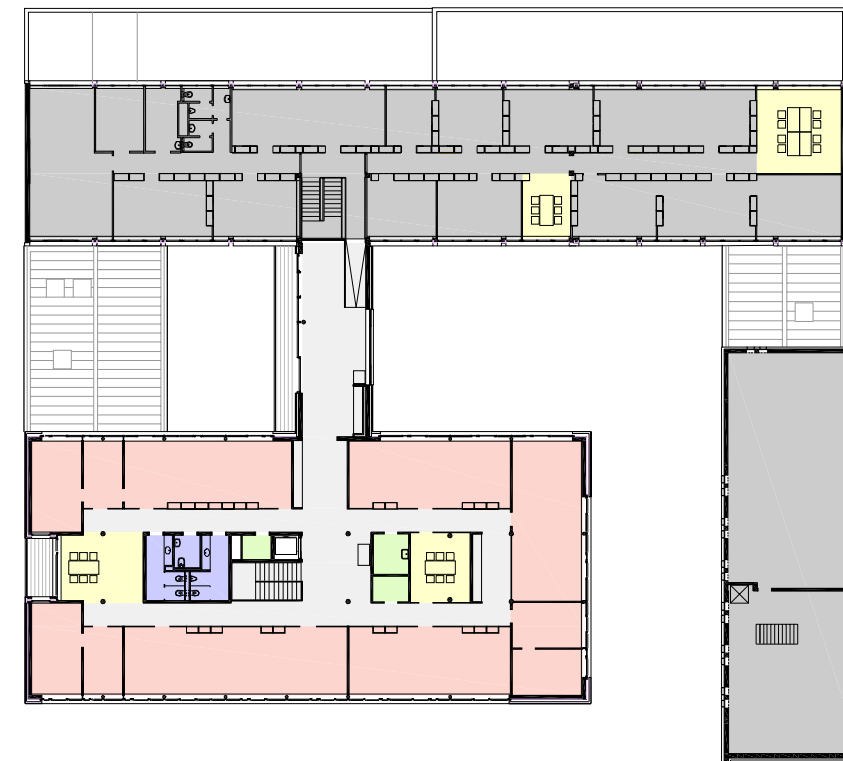
Gangbereich



Loggia

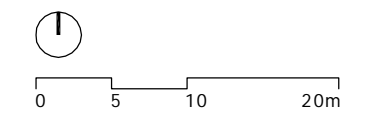


ERDGESCHOSS



OBERGESCHOSS

- Bestand / Umbau
- Erweiterung Werkstatt
- Foyer / Erschließung
- Besprechung
- Büro
- Archiv
- Nebenräume
- Sanitär



LEGENDE